

PLANTA BAIXA PAVIMENTO TÉRREO

LEGENDA AMBIENTES

BANHEIROS

- 1 - W.C. Masculino A= 22.12 m²
- 2 - W.C. Feminino A= 22.12 m²

SETOR ADMINISTRATIVO

- 3 - Recepção e Informação
- 4 - Secretária A= 17.45 m²
- 5 - Coordenação A= 13.30 m²
- 6 - Sala de reuniões A= 18.60 m²
- 7 - Sala da equipe A= 16.50 m²

SETOR DE SERVIÇO E APOIO

- 8 - Depósito - Materiais de artes A= 25.35 m²
- 9 - Depósito - Limpeza A= 12 m²
- 10 - Depósito - Comida A= 6.55m²
- 11 - Cozinha A= 25.95 m²

CAFÉ

- 12 - Cozinha A= 13 m²
- 13 - Atendimento A=31 m²

AUDITÓRIO

- 14 - Foyer A= 82.20 m²
- 15 - Copa de apoio A= 5.10 m²
- 17 - W.C. Unisex A= 4.67 m²
- 18 - Auditório 194 lugares A= 240 m²
- 19 - Sala de Preparação A= 14 m²
- 20 - Vestiário A= 4.10 ²
- 21 - Lavabo A= 2.67 m²
- 22 - Depósito A= 5.10 m²
- 23 - SALA DE DANÇA A= 87 m²
- 24 - Vestiário feminino A= 7.29 m²
- 25 - Vestiário masculino A= 6.75 m²

26 - ATELIER DE FESENHO/PINTURA E ESCULTURA A= 203.30 m²

- 27 - SALA DE MÚSICA A= 53.44 m²
- 28 - Depósito A= 7.26m²
- 29 - Depósito A= 7.67m²
- 30 - SALA DE MÚSICA A=42.60 m²

- 31 - SALA DE ARTES CÉNICAS A= 102 m²
- 32 - Vestiário feminino A= 10 m²
- 33 - Vestiário masculino A= 6.40 m²
- 34 - Sala de apoio A= 16 m²

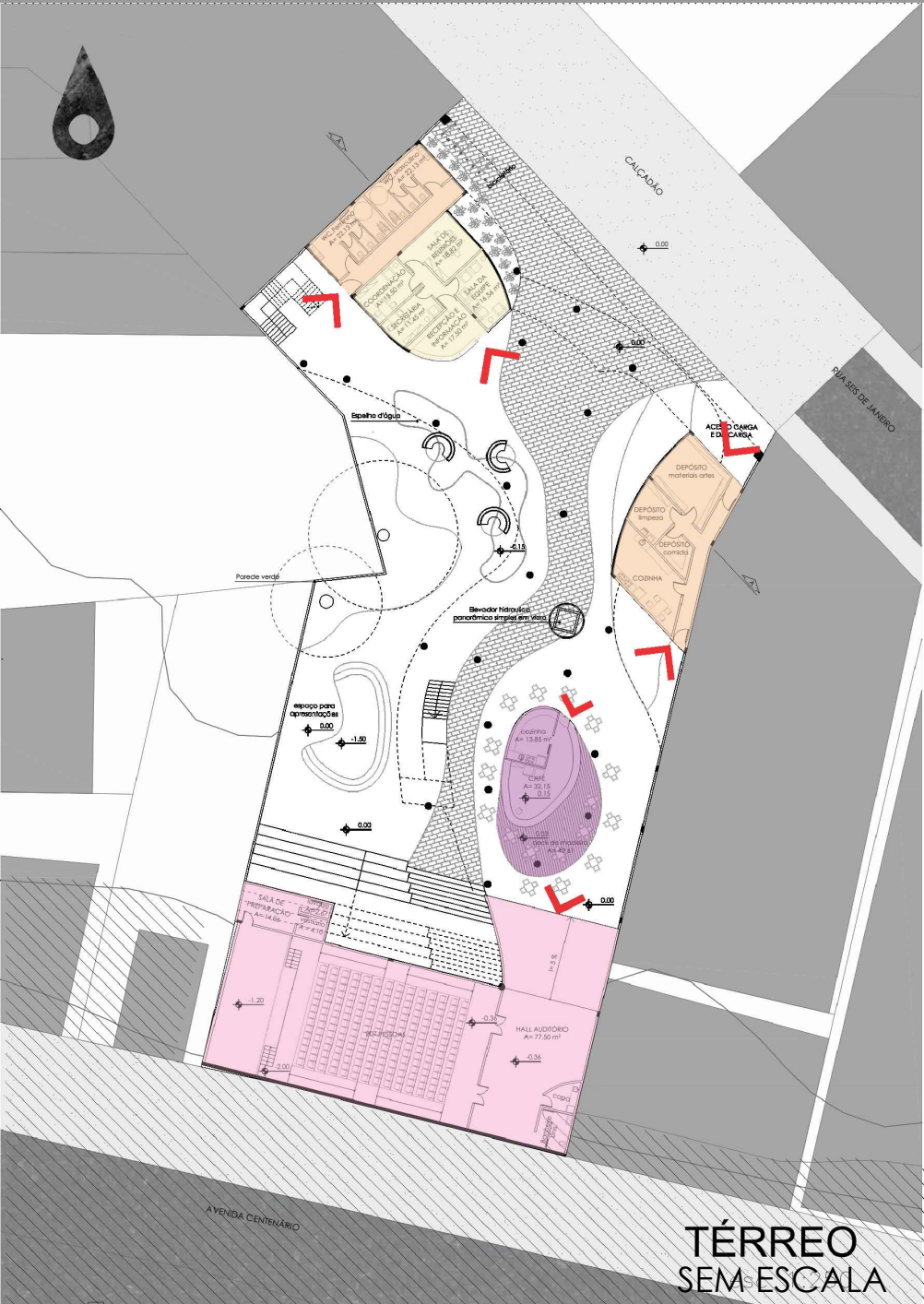
35 - MEZANINO / ACERVO (uso coletivo) A= 90.20 m²

36 - SALA DE EXPOSIÇÃO A= 114 m²

ESQUEMAS SETORIZAÇÃO E FLUXOS

O Pavimento Térreo fica no nível da rua Seis de janeiro .
No pavimento térreo foi criado espaços de convívio (salas de estares), que possuem diversos usos. Foi feito uma costura na quadra através de um eixo de passagem criado para ligar a AV. Centenário com a Rua Seis de Janeiro (calçadão).

- ACESSOS AOS AMBIENTES
- SETOR ADMINISTRATIVO
- SETOR DE SERVIÇO E APOIO
- AUDITÓRIO E APOIO
- CAFÉ



TÉRREO
SEM ESCALA



ESCALA 1/250